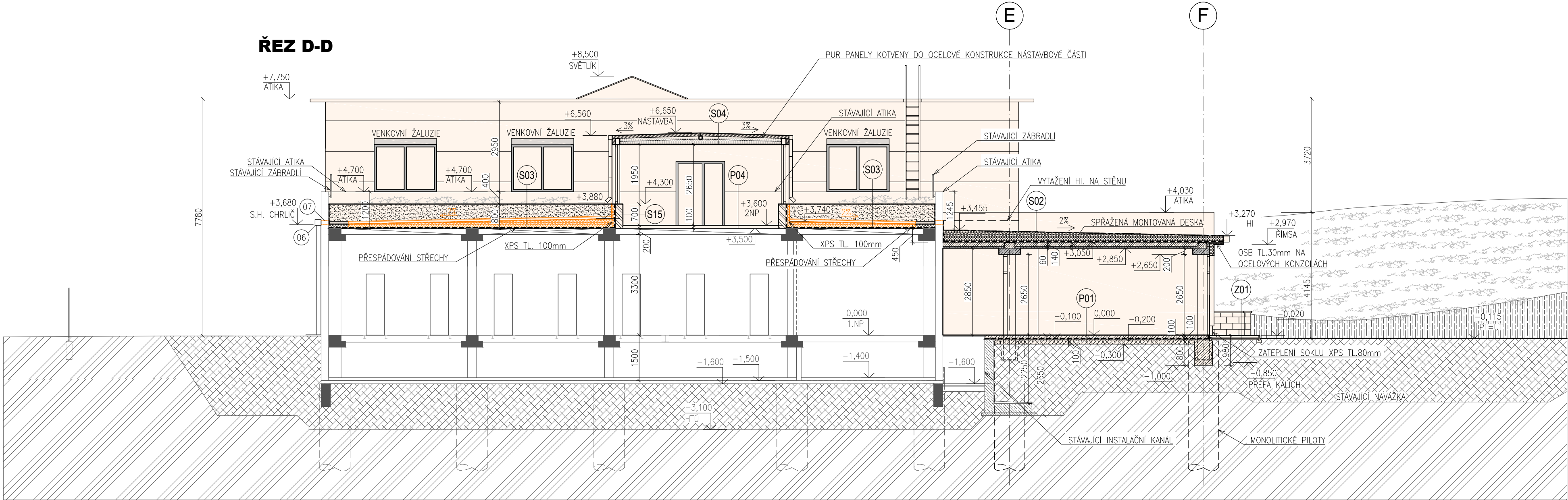


ŘEZ D-D

M 1:100



POZNÁMKY K ZÁKLADOVÝM KONSTRUKCÍM

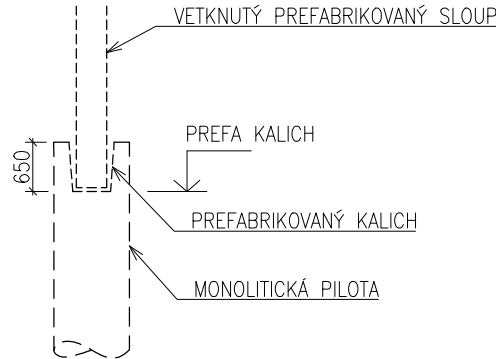
ZÁKLADOVÉ KONSTRUKCE BUDOU PROVEDENY STEJNÝM ZPŮSOBEM JAK U STÁVAJÍCÍHO OBJEKTU. STAVBA BUDE ZALOŽENA NA MONOLITICKÝCH KRUHOVÝCH PILOTÁCH PRŮMĚRU CCA 1,0m. PŘI ZMONOLITNĚNÍ BUDOU PILOTY SPŘÁŽENY S PREFABRIKOVANÝMI KALICHY PRO VETKNUTÍ SLOUPŮ DO ZÁKLADU. KALICHY BUDOU PREFABRIKOVANÉ S VÝCÍNÁJÍCÍ SPRÁHOVACÍ A MONTÁŽNÍ VÝZTUŽÍ DO PILOT. MONTÁŽ KALICHU JE NUTNÉ PROVÉST PŘED ZMONOLITNĚNÍM. HLOUBKA VETKNUTÍ (VÝŠKA KALICHU) JE NAVRŽENA 650 mm. MONTÁŽ POPSÁNA V PŘÍLOZE D.1.2.

ZÁKLADOVÉ KONSTRUKCE POD ZTUŽUJÍCÍ A VÝPLŇOVÉ ZDIVO BUDE PROVEDENO PLOŠNĚ V PODOBĚ ZÁKLADOVÝCH MONOLITICKÝCH PASŮ Z PROSTÉHO BETON.

PODKLADNÍ BETON BUDE POD PŘÍČKAMI TL. 125 mm PŘIVYZTUŽEN KARI-SÍTÍ PŘI HORNÍM OKRAJI.

PODKLADNÍ BETON BUDE PROVEDEN Z BETONU C16/20 A BUDE VYZTUŽEN KARI-SÍTÍ 150/150/8

VŠECHNY ZÁKLADOVÉ KONSTRUKCE BUDOU ZALOŽENY NA ÚNOSNÉM PODKLADU. OBVODOVÉ ZÁKLADOVÉ KONSTRUKCE BUDOU ZALOŽENY V NEZÁMRZNÉ HLOUBCE.



LEGENDA

- NAVRŽENÁ PŘÍSTAVBA A NÁSTAVBA
- STÁVAJÍCÍ OBJEKTY
- PŘESPÁDOVÁNÍ STÁVAJÍCÍ SKLADBY VEGETAČNÍ STŘECHY

LEGENDA MATERIÁLŮ

- OBVODOVÝ PLÁŠŤ Z LEHKÝCH SENDVIČOVÝCH PANELŮ TL. 100 mm; U=0,21 W/m²K
- OPĚRNÁ (IZOLAČNÍ PŘÍZDÍVKA) ŽB STĚNA ZE ZTRACENÉHO BEDNĚNÍ TL. 150 mm - VYZDĚNO Z BETONOVÝCH BEDNÍČÍCH TVÁRNIC TL. 150 mm S VNITŘNÍM MONOLITICKÝM PROLITÍM DUTIN BETONEM C20/25 +SVISLÁ A VODOROVNÁ VÝZTUŽ
- ZDIVO Z KERAMICKÝCH TVÁRNIC TL. 125; 250; 400 mm Z CIHELNÝCH BLOKŮ OZN. 11,5; 24; 40
- MONTOVANÉ KONSTRUKCE - PREFABETONOVÉ PRVKY - DLE PŘÍLOHY D.1.2
- ŽELEZOBETONOVÉ MONOLITICKÉ KONSTRUKCE - DLE STATICKÉHO VÝPOČTU
- KONSTRUKCE Z PROSTÉHO BETONU
- ZHUTNĚNÉ ŠTĚRKOVÉ LOŽE FRAKCE 16-32
- ŠTĚRKOVÝ OBSYP IZOLAČNÍ PŘÍZDÍVKY (PROVÉST V PATĚ SVAHU DRENÁŽNÍ OPATŘENÍ)
- PŮVODNÍ ZEMLINA
- HYDROIZOLACE A PROTIRADONOVÁ IZOLACE - 2 x ASFALTOVÝ PÁS TYPU S NATAVENÝ CELOPLOŠNĚ NA PODKLAD OPATŘENÝ ASFALTOVOU EMULZÍ; STŘEŠNÍ FÓLIE + PAROZÁBRANA - VIZ SKLADBY KONSTRUKCÍ
- TEPELNÁ IZOLACE Z EPS - TLOUŠŤKY A TYP DLE VÝPISU SKLADEB KONSTRUKCÍ
- TEPELNÁ IZOLACE Z XPS - TLOUŠŤKY A TYP DLE VÝPISU SKLADEB KONSTRUKCÍ

POZNÁMKY

VEŠKERÉ SKLADBY STAVEBNÍCH KONSTRUKCÍ A PODLAH JSOU UVEDENÉ V PŘÍLOZE D.1.1.11

NÁVRH NOSNÉHO SKELETU BUDE SOUČÁSTÍ PROVÁDĚCÍ PROJEKTOVÉ DOKUMENTACE A DODAVATELE STAVEBNÍCH PRACÍ, PŘEDBĚŽNĚ UVEDENO V PŘÍLOZE D.1.2

PROVEDENÍ STAVBY BUDE RESPEKTOVAT POŽÁRNĚ BEZPEČNOSTNÍ ŘEŠENÍ

VEŠKERÉ ROZMĚRY PRVKŮ A STÁVAJÍCÍ ČÁSTI STAVBY BUDOU OVĚŘENY PŘEMĚŘENÍM NA STAVBĚ

NEJEDNÁ SE O PROVÁDĚCÍ DOKUMENTACI !!!

DOKUMENTACE K ÚZEMNÍMU A STAVEBNÍMU ŘÍZENÍ

±0,000 = 1.NP = 238,00 m n. m.

DOSTAVBA DATOVÉHO CENTRA FIRMY FASTER CZ spol. s r.o. BRNO–MALOMĚŘICE, PARC. ČÍSLO 2230/4, 2230/106, 2230/152, K.Ú. MALOMĚŘICE			ARCHITEKTI TIHELKA - STARYCHA S.R.O. BRNO, GARGULÁKOVA 32, 614 00	
VEDOUČÍ PROJEKTANT	ING. ARCH. Z. TIHELKA		DATUM	09/2016
ZODPOVĚD. PROJEKTANT	ING. ARCH. M. STARYCHA		ZAK. ČÍSLO	10/16
VYPRACOVAL	ING. MICHAL PRUDEK		STUPEŇ	DŮR+DSP
INVESTOR: FASTER CZ SPOL. S R.O., JARNÍ 44g, BRNO, 614 00				
ŘEZ D-D			MĚŘÍTKO 1 : 100	Č. VÝKRESU D.1.1.09